

## Vernetzung

Wir kooperieren bereits mit mehr als 40 Krankenkassen und über 250 qualifizierten Einweisern in der Region.

### Vertragspartner der Integrierten Versorgung

- Hausärzte
- Nervenärzte
- Ärztliche und Psychologische Psychotherapeuten
- Ärzte mit Zusatzbezeichnung »Psychotherapie« oder Fachkundenachweis »psychosomatische Grundversorgung
  
- AOK Niedersachsen
- BKK Mobil Oil
- BKK LV Mitte mit über 40 Betriebskrankenkassen
- DRV Braunschweig-Hannover

Die externe Supervision unserer Mitarbeiter erfolgt durch Prof. Leibing, Psychosomatische Medizin und Psychotherapie der Universitätsmedizin Göttingen.

### Regionale Kooperationspartner

- Gesundheitsregion Göttingen/Südniedersachsen
- Bündnis gegen Depression in Südniedersachsen
- Sozialpsychiatrische Verbände der Region
- Psychotherapeutische Institute
- Zentrale Informationsstelle Selbsthilfe im Landkreis Northeim u. a. Kontakt- und Beratungsstellen
- Weißer Ring
- MTV Bad Gandersheim
- Musische Werkstatt Bad Gandersheim
- Theaterpädagogik der Domfestspiele Bad Gandersheim

Darüber hinaus sind wir aktives Gründungsmitglied des »Bündnis gegen Depression in Südniedersachsen«.

## Kontakt

Auch Sie können Vertrags- und Kooperationspartner in diesem Netzwerk werden und eine Berechtigung zur Direkteinweisung erwerben. Sprechen Sie uns gerne an.

### Ihre Ansprechpartner

Elona Bechler  
Chefarztsekretärin  
T 05382 917-384  
F 05382 917-385  
elona.bechler@paracelsus-kliniken.de

Dr. med. Martin Lison  
Chefarzt  
T 05382 917-384  
martin.lison@paracelsus-kliniken.de

Helmut Platte  
Oberarzt  
T 05382 917-248  
helmut.platte@paracelsus-kliniken.de



**Paracelsus-Roswitha-Klinik**  
Dr.-Heinrich-Jasper-Str. 2a  
37581 Bad Gandersheim  
T 05382 917-0  
F 05382 917-143  
www.paracelsus-kliniken.de/roswitha-klinik



**Integrierte  
Versorgung**

Ein modernes Angebot zur stationären und ambulanten Behandlung von psychisch erkrankten Menschen

## Sehr geehrte Kollegin, sehr geehrter Kollege,

Sie sehen in Ihrer Praxis sehr viele Patienten mit psychischen Erkrankungen.

Die Paracelsus-Roswitha-Klinik ist seit 25 Jahren eine der größten psychosomatischen Rehabilitationskliniken in Niedersachsen. Die Klinik liegt in Bad Gandersheim im Landkreis Northeim.

Auch wenn eine akute stationäre Behandlung indiziert ist, können wir Ihren Patienten helfen. Im Rahmen der Integrierten Versorgung bieten wir Ihnen die Möglichkeit zu **Direkteinweisung**, Kooperation und akuter, sektorübergreifender sowie nachhaltiger Behandlung von psychisch erkrankten 18- bis 75-jährigen Menschen in (Süd-)Niedersachsen – also wohnortnah!

Mit dem vorliegenden Info-Flyer möchten wir Sie genauer zu unserem akutmedizinischen Angebot informieren. Wir wünschen uns, dass wir Ihnen mit unserem Konzept der Integrierten Versorgung ein für Sie hilfreiches Angebot im Sinne einer guten Patientenversorgung machen können.

Auf kollegiale Zusammenarbeit!



## Aufnahme – Therapie – Nachsorge

Als Vertragspartner können Sie die Direkteinweisung akutbehandlungsbedürftiger Patienten mit geringem bürokratischem Aufwand veranlassen. Die Aufnahme Ihrer Patienten in der Paracelsus-Roswitha-Klinik findet nach einem telefonischen Kontakt mit Ihrem Patienten, in der Regel innerhalb von sieben Tagen, statt.

Ihr Patient erhält ein Einzelzimmer mit Balkon, Bad und TV. WLAN steht kostengünstig zur Verfügung.

Neben der im Vordergrund stehenden Psychotherapie, mit einem verhaltenstherapeutischen Psychotherapieschwerpunkt, behandeln wir aktivierend physio-, kunst- und ergotherapeutisch, mit ausgewiesener Expertise bei stressassoziierten Störungen und arbeitsplatzbezogenen Konflikten.

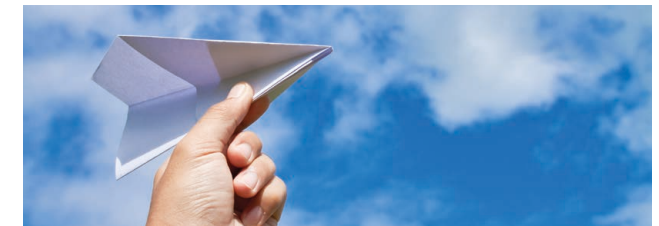
Nach Beendigung der stationären Akutbehandlung können Sie als einweisender Kollege sechs Termine ambulanter Nachsorge übernehmen. Nach Absprache kann auch die Paracelsus-Roswitha-Klinik diese poststationäre Behandlung durchführen.

## Erkrankungsspektrum

In der Paracelsus-Roswitha-Klinik können die meisten Menschen mit psychischen Beeinträchtigungen behandelt werden.

### Häufig von uns behandelte Erkrankungen sind:

- Depressive Störungen
- Angst-, Zwangs- und Posttraumatische Belastungsstörungen
- Chronische Schmerzstörungen, Tinnitus
- Persönlichkeitsstörungen
- Anpassungsstörungen
- Somatoforme Störungen, psychosomatische Beschwerden



Da die Klinik nicht über eine geschützte Station verfügt, behandeln wir keine Patienten, die sich selbst oder andere gefährden. Außerdem führen wir keine Akut-Entgiftungsbehandlungen durch.

### Kontraindikationen

- Alter unter 18 oder über 75 Jahren
- Realitätsverlust, Verwirrtheit
- Orientierungsstörung
- Körpergewicht > 150kg
- Störungen der Steuerungsfähigkeit
- Akute Selbst- oder Fremdgefährdung
- Sehr große (Kranken-)Pflegebedürftigkeit